

dne **28. 5. 2026** od **8:00** do **15:30** hodin

---

**Plánovaná odstávka zahrnuje tyto lokality:****Hošťálková (okres Vsetín)**

č. p. 298, 357, 368

**Ratiboř (okres Vsetín)**

č. p. 83, 103, 106, 108, 109, 120, 136, 137, 142, 152, 154, 156, 163, 169, 170, 171, 172, 178, 179, 210, 243,  
244, 269, 283, 332, 405, 428, 429, 462, 503, 541, 558, 559, 589, 593, 608

č. ev. 11

kat. území **Ratiboř u Vsetína** (kód **739847**): parcelní č. 1915/4

---

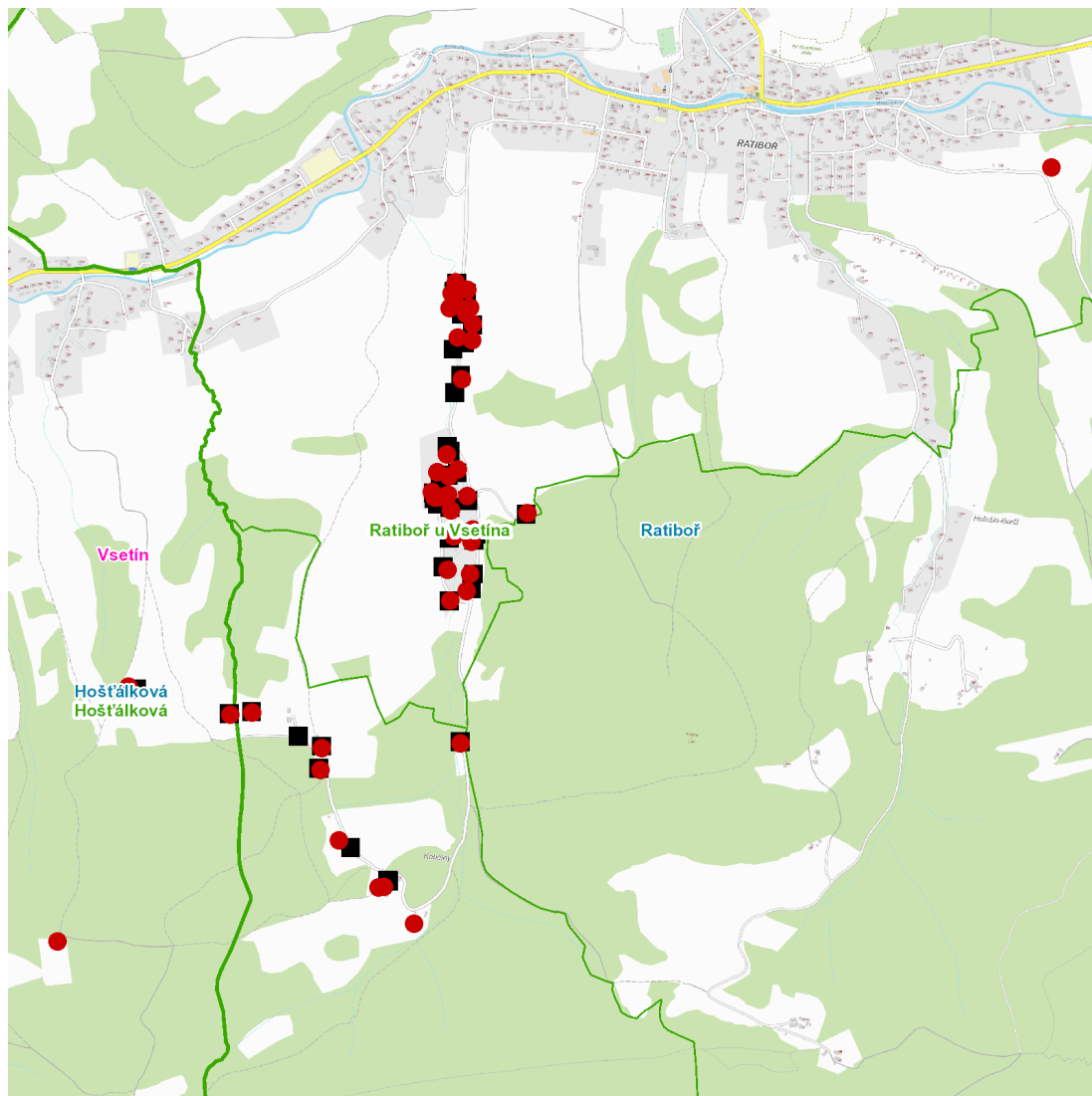
**UPOZORNĚNÍ**

**Dotčené zařízení distribuční soustavy je nutné i v době odstávky považovat za zařízení pod napětím**, a proto vás žádáme o dodržení všech zásad bezpečnosti a provedení opatření potřebných k zamezení případných škod na zdraví a majetku. | Provozovatelé výroben elektřiny jsou povinni zajistit přerušení dodávky elektřiny z výroby do vypnutého úseku distribuční soustavy.

---

**NEJDE VÁM ELEKTŘINA...**

**TIP:** Registrujte se zdarma na [www.cezdistribuce.cz/sluzba](http://www.cezdistribuce.cz/sluzba) a informace o odstávkách elektřiny budete dostávat e-mailem nebo SMS. U poruch zasíláme SMS s předpokládanou dobou obnovení dodávek. | Aktuální stav dodávek elektřiny na konkrétní adrese zjistíte snadno, rychle a bez registrace na portále **Bez Štávy** ([www.bezstavy.cz](http://www.bezstavy.cz)).

**dne 28. 5. 2026 od 8:00 do 15:30 hodin****Orientační mapový podklad odstávkou dotčených lokalit****VYSVĚTLIVKY**

- – adresy dotčené odstávkou elektřiny
- – místa připojení k elektrické síti dotčená odstávkou

**INFORMACE ZASLÁNA**

IDDS: ue9a97p (Obec Hošťálková)

IDDS: 24bb368 (Obec Ratiboř)