

dne **7. 8. 2024** od **7:30** do **19:30** hodin

---

**Plánovaná odstávka zahrnuje tyto lokality:****Hošťálková (okres Vsetín)**

č. p. 276, 277, 278, 314

**Kateřinice (okres Vsetín)**

č. p. 1-7, 9-13, 15-27, 29-36, 38, 39, 41, 43-47, 49-64, 66-85, 87, 88, 90-94, 96, 97, 98, 100-104, 106-114, 116-120, 122, 124, 126, 127, 129, 130, 132, 133, 135-144, 147, 148, 150, 151, 153, 154, 156-161, 163, 164, 166, 169-173, 175-180, 182, 185-189, 191, 193-203, 205, 206, 209-213, 215-221, 223, 225, 226, 227, 229-237, 239-262, 264-269, 271-342, 345-350, 353, 354, 355, 356, 358, 359, 360, 361, 363-373, 375, 376, 377, 381, 383, 384, 385, 387, 388, 389, 390, 392, 394, 397, 399, 401, 405, 407, 408, 412

č. ev. 1, 4, 11, 14, 16, 17, 24, 26

kat. území **Kateřinice u Vsetína** (kód **664499**): parcelní č. 616,617, 199/4, 545, 601, 607/2, 608, 614/12, 619/6, 619/7, 619/8, 619/9, 629/2, 670/3, 671/12, 730/13, 840/1, 987/2, 1149/13, 1153/29, 1311, 1324/1, 1330, 1336/2, 1337, 1625/4, 2070/2, 2701/112

**Ratiboř (okres Vsetín)**

č. p. 27, 28, 30, 31, 35, 36, 41-45, 48, 49, 50, 53, 54, 61, 101, 104, 124, 134, 139, 141, 147, 155, 159, 160, 161, 162, 164, 174, 184, 186, 191, 196, 198, 205, 208, 213, 218, 225, 229, 238, 240, 247, 249, 252, 259, 262, 300, 320, 325, 341, 355, 370, 403, 427, 442, 455, 457, 475, 477, 489, 502, 504, 522, 524, 574, 575, 585, 590, 607, 628, 629, 630

kat. území **Ratiboř u Vsetína** (kód **739847**): parcelní č. 2013/3, 2110/2

---

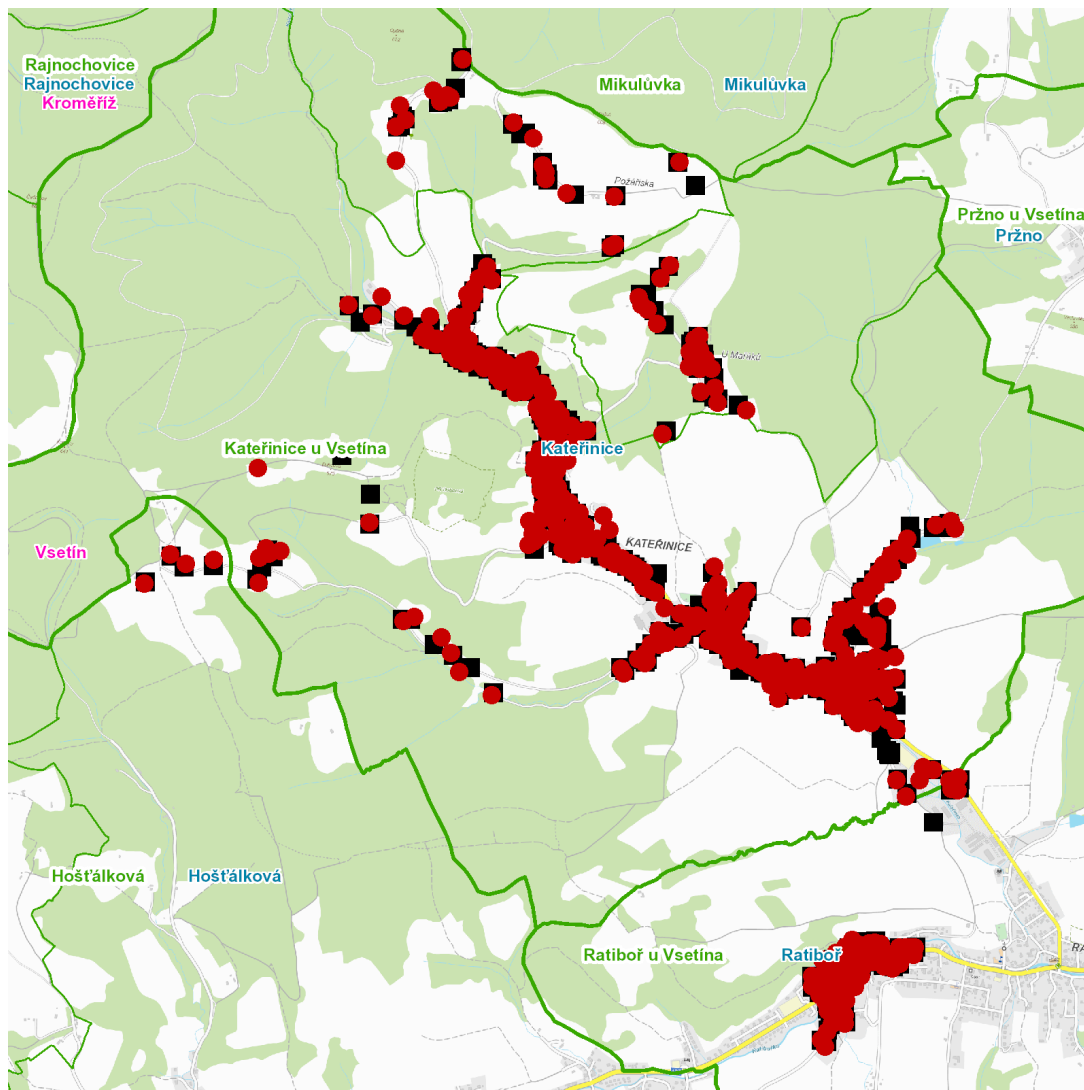
**UPOZORNĚNÍ**

**Dotčené zařízení distribuční soustavy je nutné i v době odstávky považovat za zařízení pod napětím**, a proto vás žádáme o dodržení všech zásad bezpečnosti a provedení opatření potřebných k zamezení případných škod na zdraví a majetku. | Provozovatelé výroben elektřiny jsou povinni zajistit přerušeni dodávky elektřiny z výroby do vypnutého úseku distribuční soustavy.

---

**NEJDE VÁM ELEKTŘINA...**

**TIP:** Registrujte se zdarma na [www.cezdistribuce.cz/sluzba](http://www.cezdistribuce.cz/sluzba) a informace o odstávkách elektřiny budete dostávat e-mailem nebo SMS. U poruch zasíláme SMS s předpokládanou dobou obnovení dodávek. | Aktuální stav dodávek elektřiny na konkrétní adrese zjistíte snadno, rychle a bez registrace na portále **Bez Šťávy** ([www.bezstavy.cz](http://www.bezstavy.cz)).

dne **7. 8. 2024** od **7:30** do **19:30** hodin**Orientační mapový podklad odstávkou dotčených lokalit****VYSVĚTLIVKY**

- – adresy dotčené odstávkou elektřiny
- – místa připojení k elektrické síti dotčená odstávkou

**INFORMACE ZASLÁNA**

IDDS: ue9a97p (Obec Hošťálková)

IDDS: qtfb4rs (Obec Kateřinice)

IDDS: 24bb368 (Obec Ratibor)