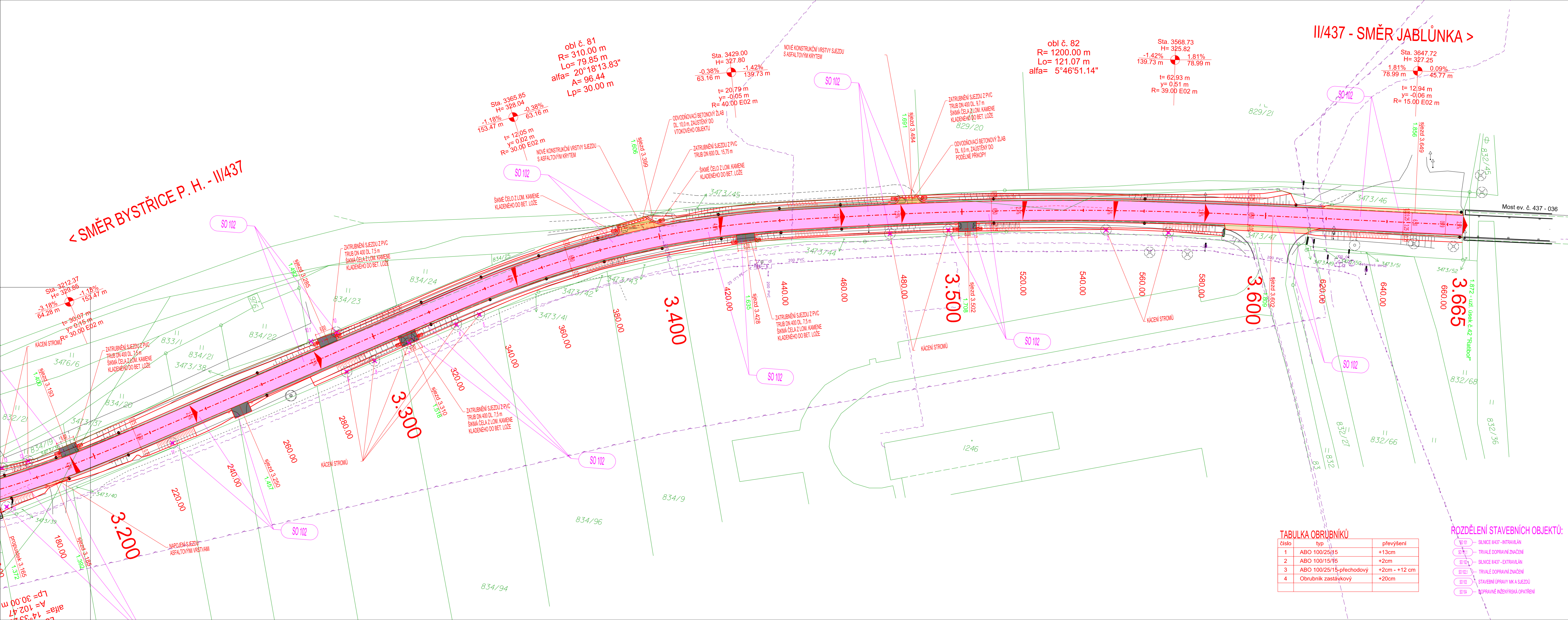


< SMĚR BYSTRICE P. H. - II/437

II/437 - SMĚR JABLŮNKA >



obl. č. 81
R= 310.00 m
Lo= 79.85 m
alfa= 20°18'13.83"
A= 96.44
Lp= 30.00 m

obl. č. 82
R= 1200.00 m
Lo= 121.07 m
alfa= 5°46'51.14"

Sta. 3568.73
H= 325.82
-1.42% 139.73 m 1.81% 78.99 m
t= 62.93 m
y= 0.51 m
R= 39.00 E02 m

Sta. 3647.72
H= 327.25
1.81% 78.99 m 0.09% 45.77 m
t= 12.94 m
y= -0.06 m
R= 15.00 E02 m

Sta. 3365.85
H= 328.04
-1.18% 153.47 m -0.38% 63.16 m
t= 12.05 m
y= 0.02 m
R= 30.00 E02 m

Sta. 3429.00
H= 327.80
-0.38% 63.16 m -1.42% 139.73 m
t= 20.79 m
y= -0.05 m
R= 40.00 E02 m

Sta. 3212.37
H= 329.86
-3.18% 64.28 m -1.18% 153.47 m
t= 30.07 m
y= 0.15 m
R= 30.00 E02 m

LEGENDA SÍTI:

- PLYNOVOD, VHE, BĚŽEVKA
- NAČERNÍ VEZENÍ V. E.Č.Č. ZÁH. REPUBLIKY, A.S.
- SÍŤOVACÍ KABEL, TÁHÁKÁŘI Č.Č. REPUBLIKY, A.S.
- VOODVOD, VTK, A.S.
- KANALIZACE, VTK, A.S.

LEGENDA:

- NAVRŽENÝ STAV
- ZÁMĚRNÝ STAV
- KATASTRÁLNÍ MAPA
- REKONSTRUKCE SILNICE II/437 - VÝMĚNA ASFALTOVÉHO KRYTÍ / NOVÁ KONSTRUKCE (SO 101)
- REKONSTRUKCE SILNICE II/437 - VÝMĚNA ASFALTOVÉHO KRYTÍ S NAVÝŠENÍM (SO 102)
- NAPOJENÍ SJEZDŮ A MÍSTNÍCH KOMUNIKACÍ - ASFALTOVÉ VRSTVY TL. 100 mm / NOVÁ KONSTRUKCE (SO 101, SO 103)
- REKULTIVACE A ZATŘAVNĚNÍ (SO 101, SO 103)
- NAPOJENÍ SJEZDŮ A KOMUNIKACÍ - RAMATERIAL (SO 102)
- NEZPEVNĚNÁ VRÁTNICE - RAMATERIAL (SO 101, SO 102, SO 103)
- VÝŠKOVÁ ÚPRAVA VODOVODNÍ ARMATURY, ŠACET VÝSOUBRANĚ STAVUČÍ

TABULKA OBRUBNÍKŮ

číslo	typ	převýšení
1	ABO 100/25/15	+13cm
2	ABO 100/15/15	+2cm
3	ABO 100/25/15-přechodový	+2cm - +12 cm
4	Obrubník zastávkový	+20cm

- ROZDĚLENÍ STAVEBNÍCH OBJEKTŮ:**
- SO 101 - SILNICE II/437 - INTRAVILÁN
 - SO 101.1 - TRVALÉ DOPRAVNÍ ZNAČENÍ
 - SO 101.2 - SILNICE II/437 - EXTRAVILÁN
 - SO 102 - TRVALÉ DOPRAVNÍ ZNAČENÍ
 - SO 103 - STAVEBNÍ ÚPRAVY MK A SJEZDŮ
 - SO 104 - DOPRAVNĚ INŽENÝRSKÁ OPATŘENÍ

Souřadnicový systém: JTSK Výškový systém: BpV

Zost. projektant: Ing. Masín Silhr	Vedoucí projektant: Ing. Rašek Pajdas	Vypracoval: Ing. Rašek Pajdas	ViaDesigne, s.r.o. Na Zahradách 18, 650 02 Břeclav Tel. 519 326 370, fax 519 331 401 e-mail: vladesigne@vladesigne.eu
Městský úřad: Veselí	KrÚ: Zlínský	Formát: 8 x A4	Datum: II/2017
Investor: Ředitelství silnic Zlínského kraje, p.o.		Číslo zakázky: VD10115	Mařítko: 1 : 500
		Supletí dokumentace: DSP / PDPS	Výšková čísla:
Příloha: KOORDINAČNÍ SITUACE		Příloha číslo: B.2e	